



## Punção aspirativa por agulha fina de nódulo na mama

*Como funciona o procedimento de PAAF*

### O que é a punção aspirativa (PAAF) de mama?

A PAAF de de mama é um procedimento simples e seguro realizado ambulatorialmente. Este procedimento é feito sob anestesia local, trazendo mais conforto ao paciente. A PAAF consiste na retirada de uma pequena amostra de células de uma área ou nódulo da mama e é guiada por um método de imagem, geralmente a ultrassonografia, o que garante a localização precisa do nódulo e evita a ocorrência de maiores complicações. A amostra de células retiradas do nódulo é posteriormente analisada em um microscópio.

### Como é realizada a PAAF de um nódulo na mama?

Inicialmente o médico faz a “limpeza” (conhecida como assepsia) da região da mama a ser puncionada. Posteriormente é feita uma anestesia local, fazendo com que o paciente **NÃO SINTA DOR** durante o procedimento. Após a anestesia, o médico usa o aparelho de ultrassom para guiar o procedimento e realizar as punções. Após a retirada das amostras de células, o material é colocado em lâminas para posterior análise. O local da mama onde foi puncionado é comprimido e coloca-se um pequeno curativo, que pode ser retirado horas após o procedimento. Tudo isso dura em torno de **30 minutos** no máximo.



## Punção aspirativa por agulha fina de nódulo na mama

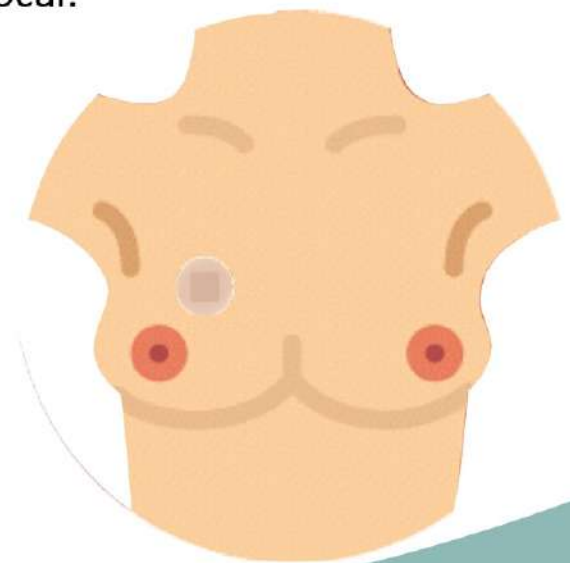
*Como funciona o procedimento de PAAF*

### Qual o preparo para a PAAF de mama?

As medicações de uso diário como **remédio para pressão alta, diabetes, colesterol e protetor gástrico** podem ser tomadas normalmente no dia do procedimento. Entretanto, algumas medicações tais como anticoagulantes (remédios para “afinar o sangue”- aspirina) geralmente precisam ser descontinuadas cerca de 5 dias antes pois podem aumentar o risco de sangramento. A suspensão de medicações assim como o tempo de suspensão devem ser devidamente orientados pelo médico que solicitou a punção. Geralmente não é necessário jejum no dia do procedimento. Vista-se confortavelmente.

### O que acontece após uma PAAF de mama?

Após o procedimento coloca-se um pequeno curativo no local da punção, o qual pode ser removido algumas horas após. O paciente é liberado para suas atividades normais e não tem restrição de alimentação nem de atividade física, podendo tomar banho normalmente. Caso sinta dor ou desconforto no local da punção pode tomar dipirona ou paracetamol. Uma compressa gelada pode ainda ser feita no local.







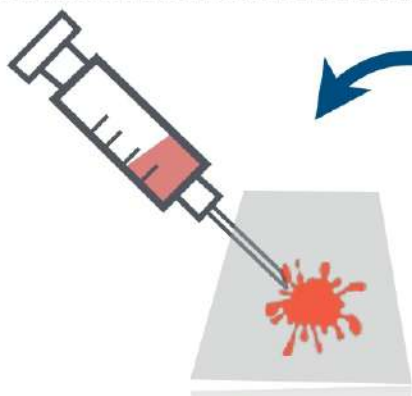
## Veja como funciona a PAAF:

**1º** Inicialmente, a punção aspirativa com agulha fina de mama é feita pela localização do nódulo através do ultrassom. Na tela do aparelho de ultrassom o médico localiza com precisão a agulha chegando até o nódulo e realiza as punções para retirada do material.



**2º**

O material aspirado é então colocado em lâminas.



**3º**

As lâminas são então analisadas em um microscópio para elaboração do laudo

